

280

280

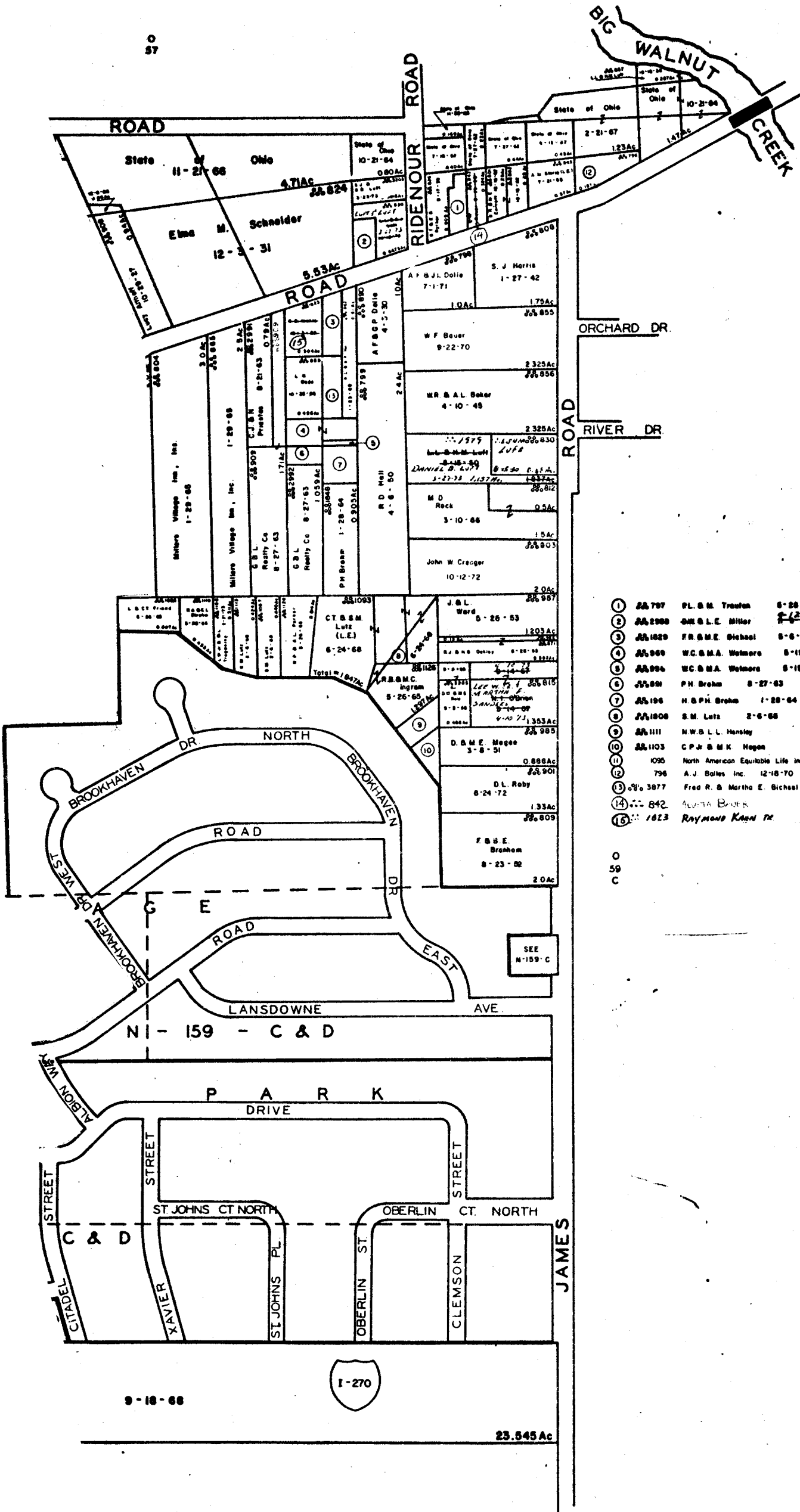
280

0-59-B

MIFFLIN TWP
R.17 TWP.1



SCALE 1" = 200'
TAXING DISTRICTS
MIFFLIN-GAHANNA COM



1	JA 797	PL. S. M. Trotter	5-28-57	0.388 Ac
2	JA 1988	DR. S. L. E. Miller	5-12-73	0.288 Ac
3	JA 1829	FR. S. M. E. Michael	5-8-70	0.316 Ac
4	JA 989	W. C. S. M. A. Wetmore	5-18-70	0.421 Ac
5	JA 996	W. C. S. M. A. Wetmore	5-18-70	0.036 Ac
6	JA 991	PH. Brohm	5-27-63	0.153 Ac
7	JA 196	H. S. P. H. Brohm	1-28-64	0.307 Ac
8	JA 1908	S. M. Lutz	2-6-66	0.63 Ac
9	JA 1111	N. W. S. L. L. Hensley	12-16-70	0.259 Ac
10	JA 1103	C. P. J. S. M. K. Hagan	5-26-66	0.214 Ac
11	1095	North American Equitable Life Insurance Co	12-21-70	0.343 Ac
12	796	A. J. Bates Inc.	12-18-70	0.187 Ac
13	3877	Fred R. S. Martha E. Michael	6-20-72	0.27 Ac
14	842	ALUMBA BANK	15-77	0.334 Ac
15	1823	Raymond Kagan Jr	12-4-73	0.509 Ac

O
59
C

3574
0-59-B